



**МОДЕЛЬ  
РАЗВИТИЯ ОБСТАНОВКИ В СООТВЕТСТВИИ  
С НЕБЛАГОПРИЯТНЫМ ПРОГНОЗОМ  
НА ТЕРРИТОРИИ КРАСНОДАРСКОГО КРАЯ**

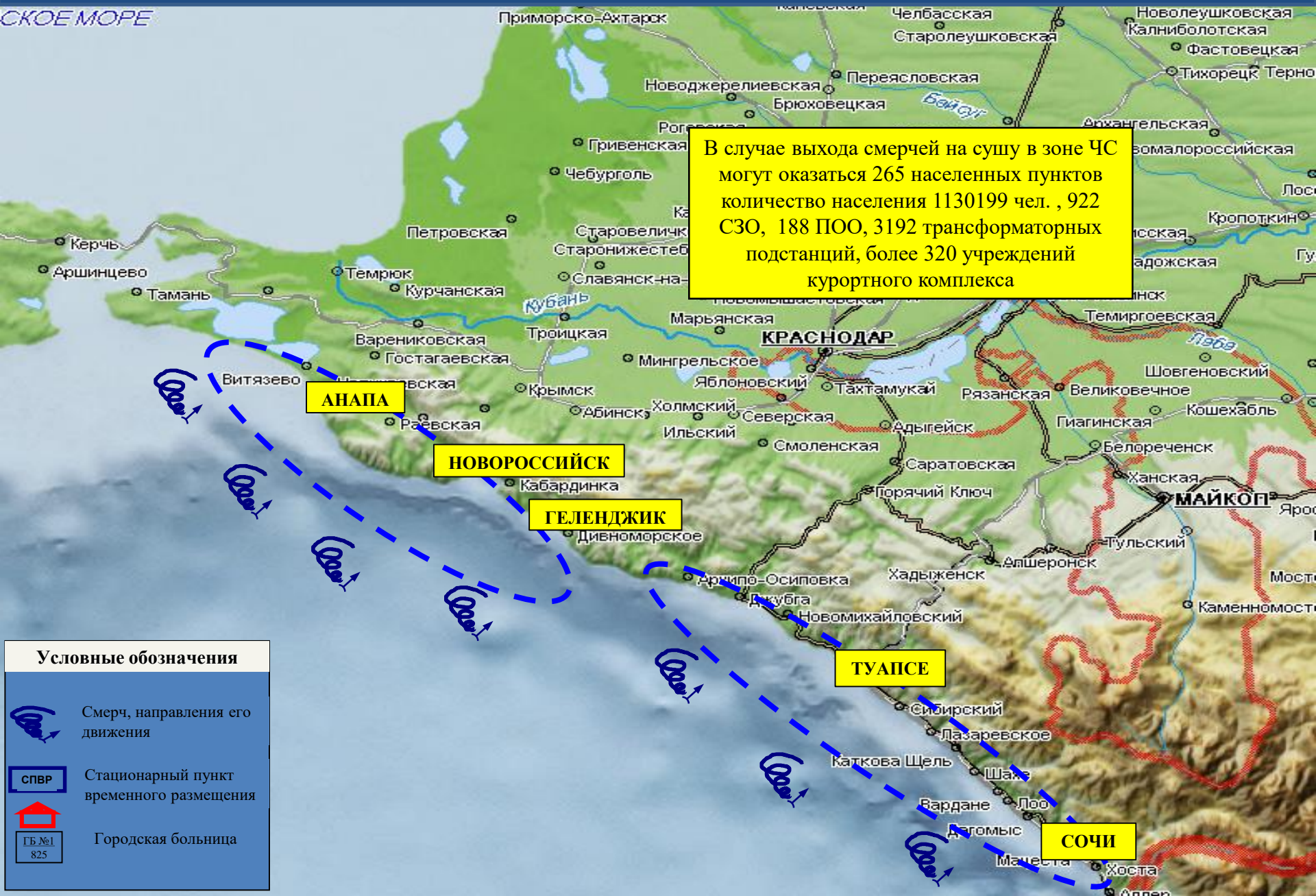






# РИСКИ ВОЗНИКНОВЕНИЯ ЧС В РЕЗУЛЬТАТЕ ВОЗНИКНОВЕНИЯ СМЕРЧЕЙ НА ТЕРРИТОРИИ КРАСНОДАРСКОГО КРАЯ

СКОЕ МОРЕ





# РИСКИ ВОЗНИКНОВЕНИЯ ЧС В РЕЗУЛЬТАТЕ ВОЗНИКНОВЕНИЯ СМЕРЧЕЙ НА ТЕРРИТОРИИ МО Г. АНАПА, КРАСНОДАРСКОГО КРАЯ



## Условные обозначения



Смерч, направления его движения

СПВР

Стационарный пункт временного размещения



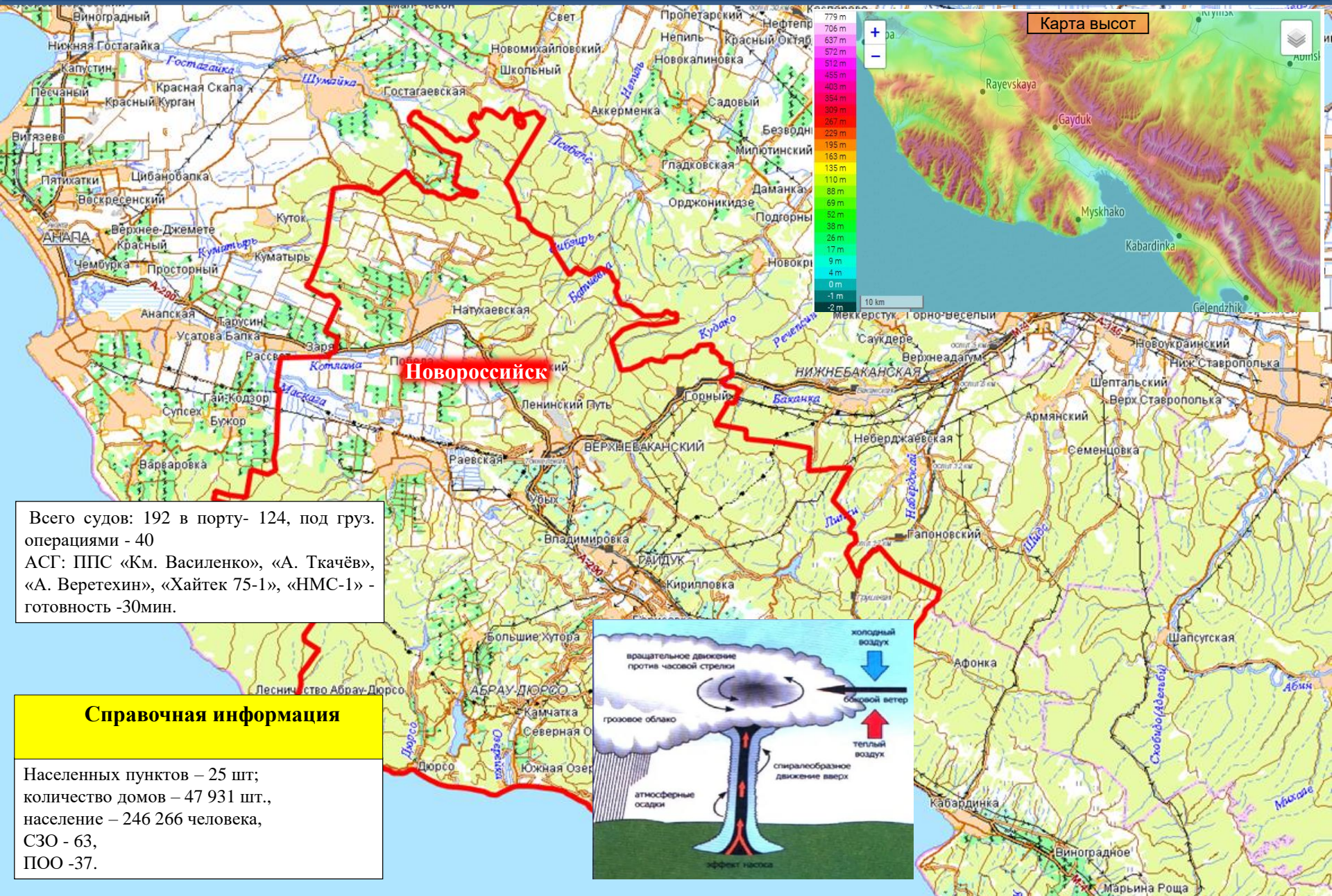
Городская больница

ГБ №1  
825

В зону ЧС могут попасть могут попасть: 51 населенный пункт, количество населения 156728 чел., 142СЗО, 7 ПОО, 586.ТП.



# ФОРМИРОВАНИЕ СМЕРЧЕЙ НА ТЕРРИТОРИИ МО Г. НОВОРОССИЙСК КРАСНОДАРСКОГО КРАЯ



Всего судов: 192 в порту- 124, под груз. операциями - 40  
 АСГ: ППС «Км. Василенко», «А. Ткачёв», «А. Веретехин», «Хайтек 75-1», «НМС-1» - готовность -30мин.

**Справочная информация**

Населенных пунктов – 25 шт;  
 количество домов – 47 931 шт.,  
 население – 246 266 человека,  
 СЗО - 63,  
 ПОО -37.

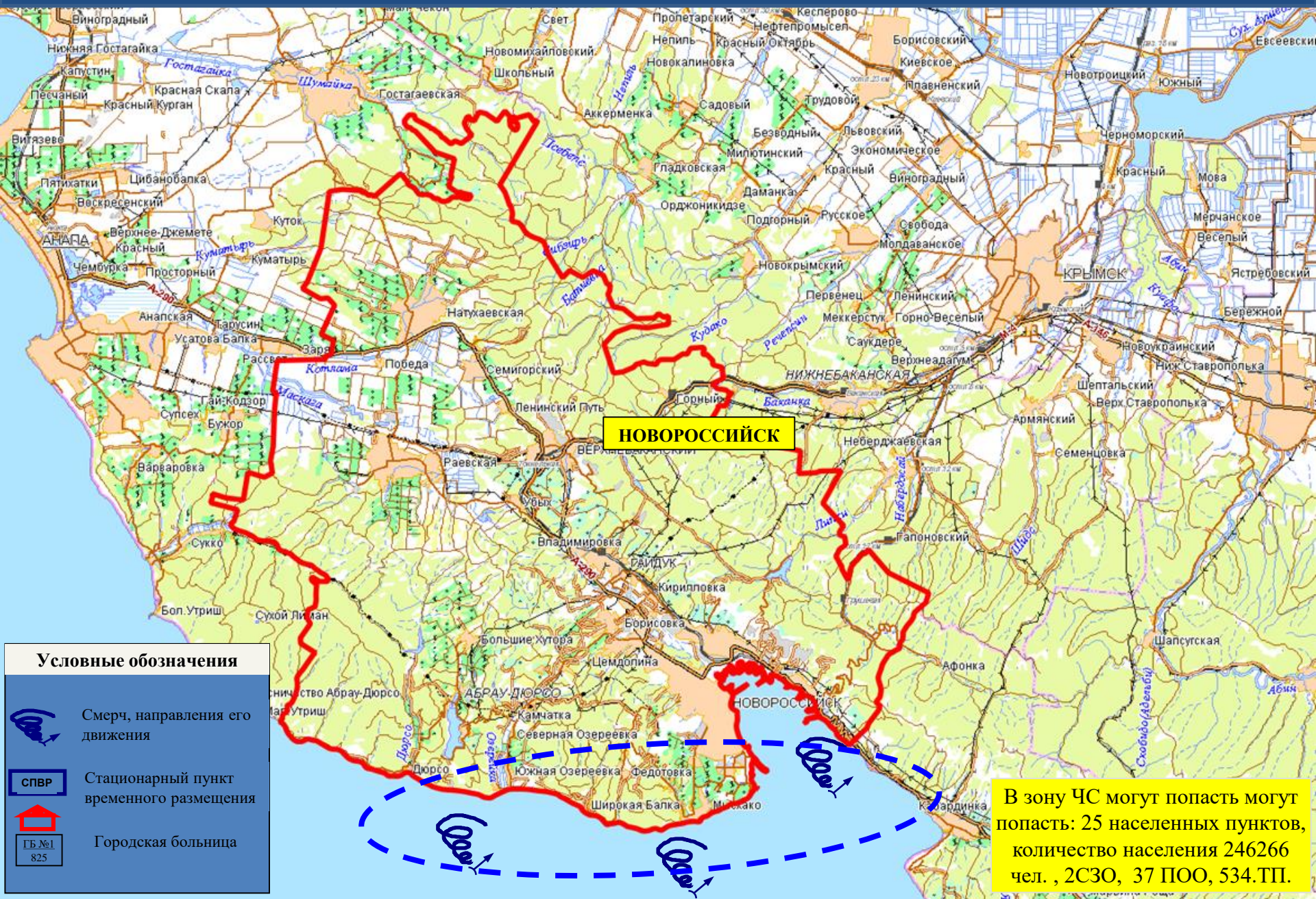


# РИСКИ ВОЗНИКНОВЕНИЯ ЧС В РЕЗУЛЬТАТЕ ВОЗНИКНОВЕНИЯ СМЕРЧЕЙ НА ТЕРРИТОРИИ МО Г. ГЕЛЕНДЖИК, КРАСНОДАРСКОГО КРАЯ





# РИСКИ ВОЗНИКНОВЕНИЯ ЧС В РЕЗУЛЬТАТЕ ВОЗНИКНОВЕНИЯ СМЕРЧЕЙ НА ТЕРРИТОРИИ МО Г. НОВОРОССИЙСК, КРАСНОДАРСКОГО КРАЯ





# РИСКИ ВОЗНИКНОВЕНИЯ ЧС В РЕЗУЛЬТАТЕ ВОЗНИКНОВЕНИЯ СМЕРЧЕЙ НА ТЕРРИТОРИИ МО Г. ТУАПСЕ, КРАСНОДАРСКОГО КРАЯ



## Условные обозначения



Смерч, направления его движения



Стационарный пункт временного размещения



Городская больница

В зону ЧС могут попасть могут попасть: 64 населенных пункта, количество населения 125876 чел., 160СЗО, 19 ПОО, 360.ТП.

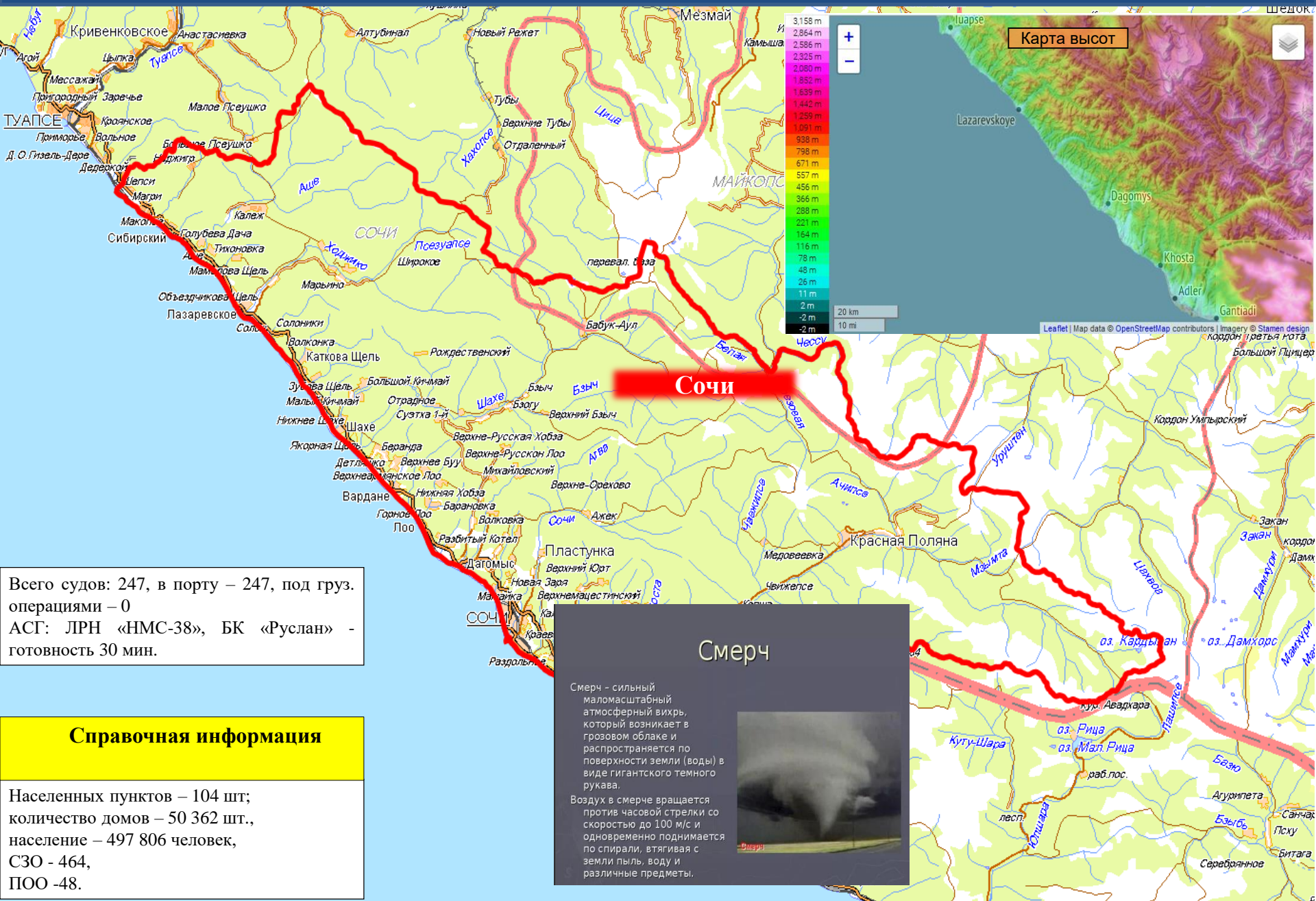


# РИСКИ ВОЗНИКНОВЕНИЯ ЧС В РЕЗУЛЬТАТЕ ВОЗНИКНОВЕНИЯ СМЕРЧЕЙ НА ТЕРРИТОРИИ МО Г. СОЧИ, КРАСНОДАРСКОГО КРАЯ





# ФОРМИРОВАНИЕ СМЕРЧЕЙ НА ТЕРРИТОРИИ МО Г. СОЧИ КРАСНОДАРСКОГО КРАЯ



Всего судов: 247, в порту – 247, под груз. операциями – 0  
АСГ: ЛРН «НМС-38», БК «Руслан» - готовность 30 мин.

## Справочная информация

Населенных пунктов – 104 шт.;  
количество домов – 50 362 шт.,  
население – 497 806 человек,  
СЗО - 464,  
ПОО - 48.

### Смерч

Смерч – сильный маломасштабный атмосферный вихрь, который возникает в грозовом облаке и распространяется по поверхности земли (воды) в виде гигантского темного рукава.

Воздух в смерче вращается против часовой стрелки со скоростью до 100 м/с и одновременно поднимается по спирали, втягивая с земли пыль, воду и различные предметы.

